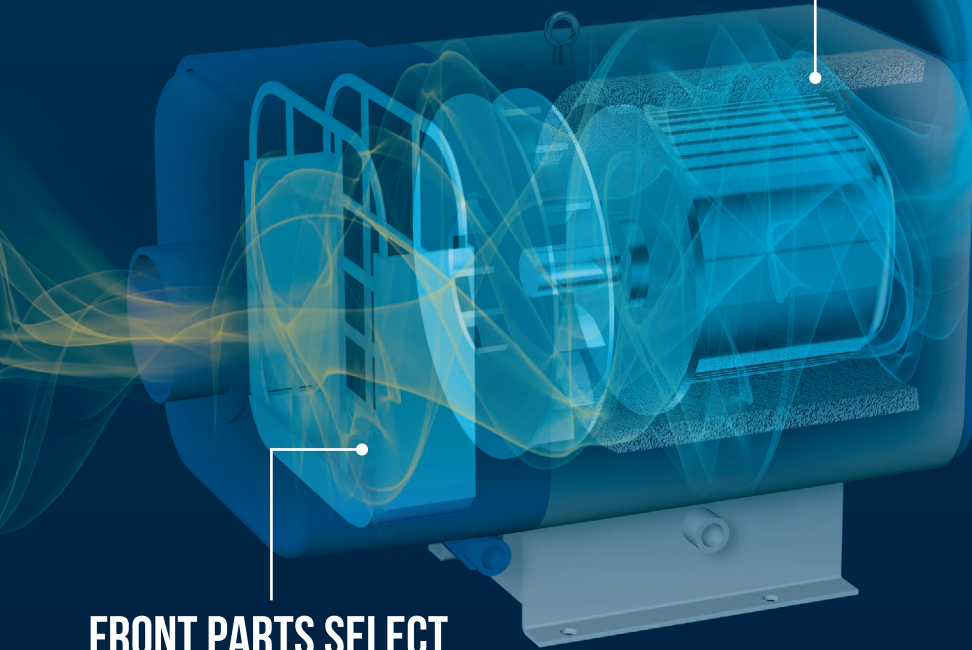


MODEL CODE M WITH D.O.T.

M: MULTI SELECT FOR MULTI PURPOSE

1993년 미스트레사 판매 개시부터 23년 되었고, 누적 판매대수가 11만5천대 이상입니다. 20년 이상 필터기술 및 무필터기술 개선의 결과, CRM 타입을 개발하였습니다.



BACK PARTS SELECT

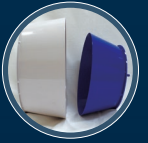
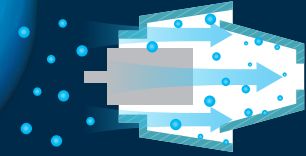
테이퍼 통

통부분에 미스트를 충돌시켜 커다란 물방울을 만들어 아래로 낙하시킨다



수용성 미스트가 적음

유지보수노력이 불필요



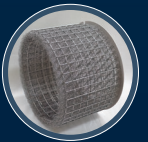
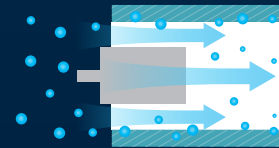
엔드 데미스트

- 수용성 미스트에 적합
- 유지보수가 불필요
- 더스트용으로 부적합
- 미스트 적은 량



수용성 미스트 적은 량

유지보수노력이 불필요



FRONT PARTS SELECT

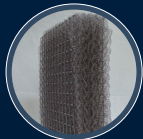
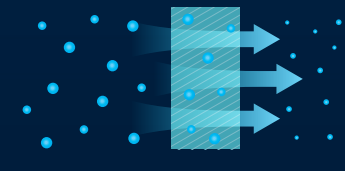
프론트 데미스터

- 수용성 미스트에 대응
- 유지보수노력이 불필요
- 먼지에 부적합
- 극소량 미스트



극소량 수용성 미스트

유지보수노력이 불필요



프론트 필터

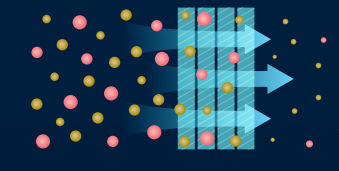
- 먼지를 포함한 미스트에 적합
- 세정 가능
- 막혔을 때 교환필요



유성 미스트가 많음

먼지가 많음

유지보수가 필요



OPTION SELECT

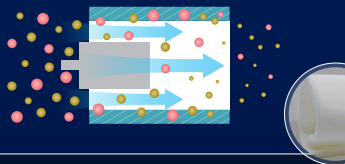
엔드 필터

- 남아있는 작은 미스트를 포집
- 세정불가



유성 미스트 많음

먼지 많음



정전기 단자

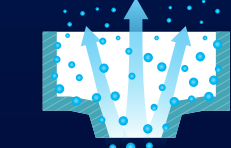
전기집진기는
음선품으로 대응
가능합니다

범용 애프터 필터

- 수용성 미스트에 적합
- 다량의 미스트



수용성 미스트 많음

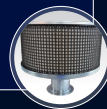


고성능 애프터 필터

- 유성 미스트에 대응
- 다량의 미스트
- 오일 미스트 흡인



유성 미스트 많음



모니터링 단자

- 전류, 온도, 진동을 감시합니다.



설치장소

덕트 배관



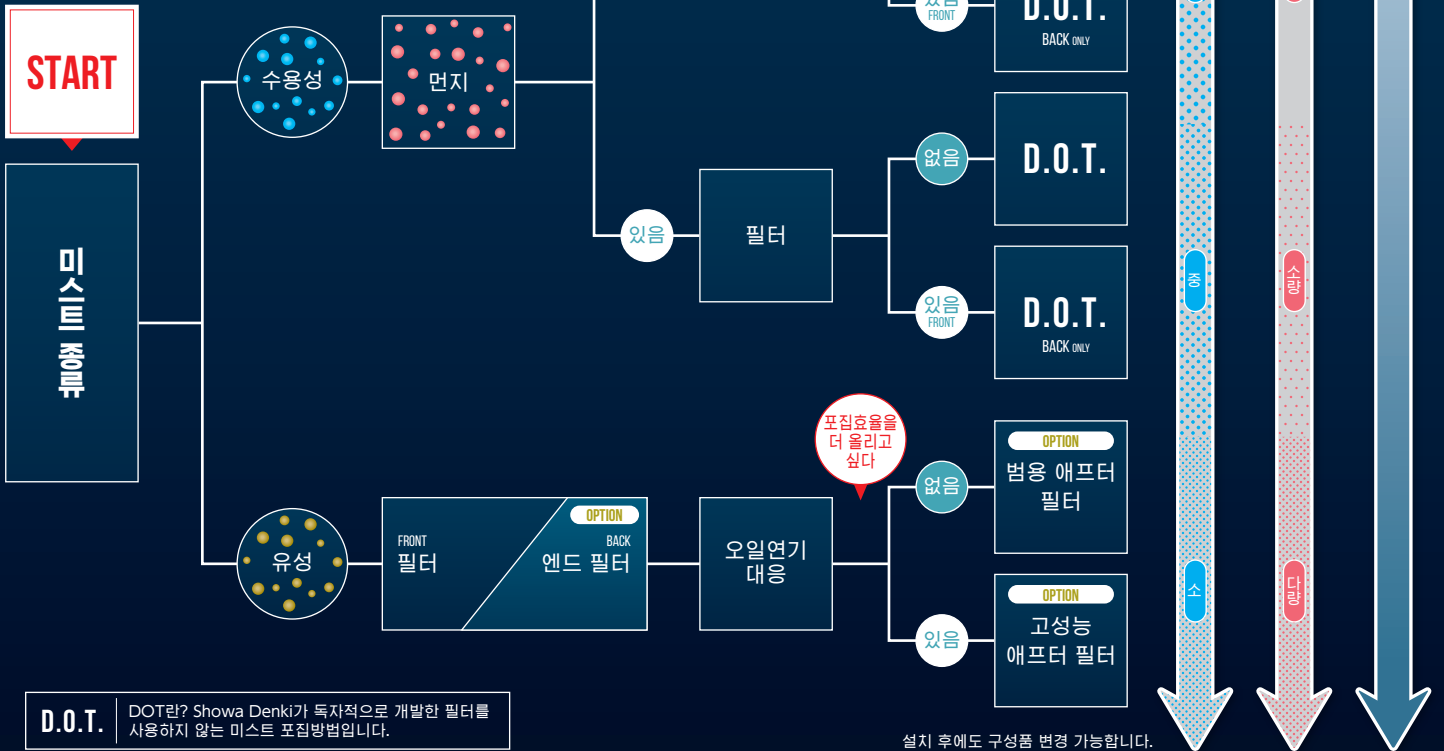
설치장소는 덕트 호스 접속에 의해 공작기계 측면과 상단 어느 곳이든 가능합니다.

덕트 불필요



덕트 호스와 드레인 호스 불필요(built in)

최적기종의 선택방법



가공처리에 의한 선택



집중배관식 대응형

풍량 30~160m³/min

Image

SHOWA DENKI CO., LTD.

해외 영업부
1-25 Shinden Kita-machi, Daito-city, Osaka, Japan 574-0052
Tel: +81-72-871-1511 Fax: +81-72-870-7243
E-mail: web-info@showadenki.co.jp

<http://www.showadenki.info>

showadenki